



PegaWorldiNspire

JUNE 9-11, 2024 | LAS VEGAS

Fast, Innovative, & Repeatable COE-led Delivery At Deutsche Telekom With Blueprint

Daniel Wenzel | SVP Design Authorities
Matt Healy | Director, Strategy & Marketing



Deutsche Telekom Services Europe SE

Delivering Corporate Services for the Deutsche Telekom Group

HR Services

Accounting

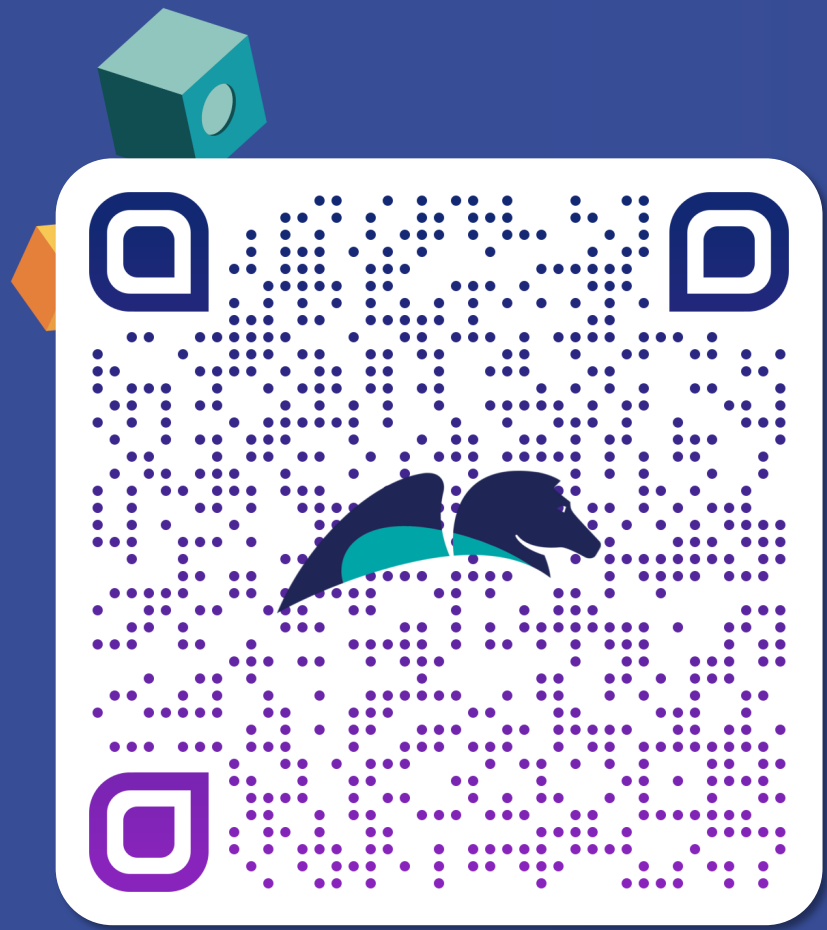
Procurement

Reporting

Key facts of HRCules:

- HRCules processes the HR inquiries of more than 120.000 employees in 25+ countries
- Based on Pega customer service for communications
- 800+ HR processes in scope (~500 migrated since 2018)
- Ambition for finalization date: December 2025
- Balance efficiency targets customer satisfaction while providing a digital ecosystem





Envision your next app, today.

Pega GenAI Blueprint™

Optimize workflow design, fast,
with the power of Pega GenAI™.

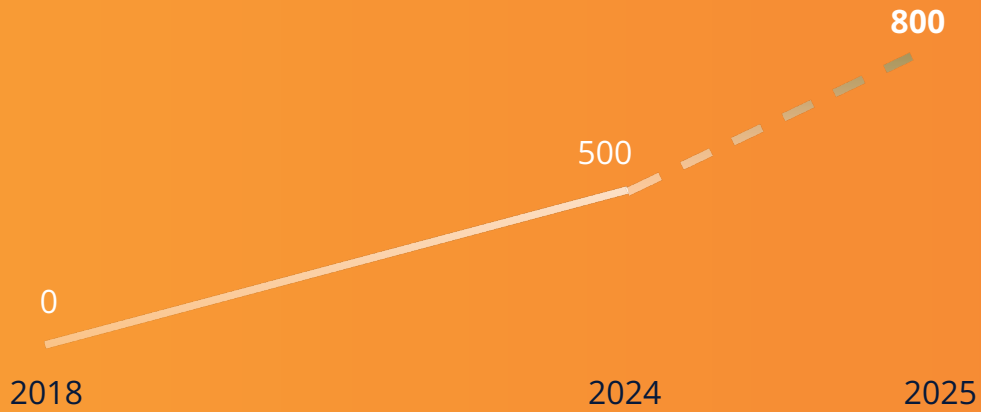


www.pega.com/blueprint

How Do You Modernize 800+ HR Processes Fast?



How Do You Modernize 800+ HR Processes Fast?



The Opportunity With Pega GenAI Blueprint

Unlocking Rapid Modernization



Bridge The Gap
between business
& IT



Elaborate
On the
unhappy paths



**Open
New Ideas**
without legacy
considerations



Lift & Shift
Simple processes,
fast.





Bridge The Gap
between business & IT



Elaborate
On the
unhappy paths



Open
New Ideas
without legacy
considerations



Lift & Shift
Simple processes,
fast.



CONSUMER TELECOMMUNICATIONS • BP-39984

Beitragsabführung- Beihilfeablöseversicherung

1 Application Context 2 Case Types 3 **Case Lifecycles** 4 Case Data Model 5 Live Data 6 Personas 7 Summary

Let's define the Lifecycle for each Case Type

Select a Case Type: Beitragsabführung Edit Lifecycle

CASE TYPE
Beitragsabführung

Die Fallart 'Beitragsabführung' bezieht sich auf den Prozess der automatisierten Erfassung und Überweisung von Beiträgen von Kunden an die entsprechenden Versicherungsunternehmen. Dieser Falltyp umfasst die Schritte der Beitragsberechnung, -erfassung, -validierung und -überweisung. Das Ziel ist es, sicherzustellen, dass die Beiträge korrekt berechnet und an die richtigen Empfänger überwiesen werden.

Informationserfassung	Beitragsberechnung	Beitrag überweisen	Workflow abschließen	Fallarchivierung
<ul style="list-style-type: none"> Kundeninformationen erfassen Beitrag berechnen Beitrag validieren 	<ul style="list-style-type: none"> Beitrag erfassen Beitrag validieren Beitrag genehmigen 	<ul style="list-style-type: none"> Beitrag überweisen Überweisung genehmigen Bestätigung versenden 	<ul style="list-style-type: none"> Beitrag korrekt? Beitrag aktualisieren Beitragsbericht erstellen Workflow abschließen 	<ul style="list-style-type: none"> Fall archivieren

Back Save & Close Next



Bridge The Gap
between business & IT

Elaborate
On the
unhappy paths

**Open
New Ideas**
without legacy
considerations

Lift & Shift
Simple processes,
fast.




Reimagine

CASE TYPE
Kundendokumentation

Der Falltyp "Kundendokumentation" bezieht sich auf den Prozess der Erfassung und Verwaltung von Kundendokumenten wie Identitätsnachweisen, Verträgen und Zahlungsnachweisen. Dieser Falltyp umfasst die Schritte der Dokumentenprüfung, -indexierung, -speicherung und -freigabe. Das Ziel ist es, eine zentrale und sichere Dokumentenverwaltung zu gewährleisten und den Zugriff auf relevante Dokumente für interne und externe Benutzer zu ermöglichen.

Kundendokumente erfassen	Dokumente speichern	Dokumentenzugriff	Dokumente archivieren	Dokumente löschen
<ul style="list-style-type: none"> Kundendokumente erfassen Dokumente validieren Sind Dokumente vollständig? Dokumente indexieren Benachrichtigung senden 	<ul style="list-style-type: none"> Dokumente speichern <input checked="" type="checkbox"/> Dokumente freigeben Sind Dokumente korrekt gespeichert? 	<ul style="list-style-type: none"> Sind Zugriffsberechtigungen konstant? Zugriffsberechtigungen verwaltet Benachrichtigung senden 	<ul style="list-style-type: none"> Dokumente archivieren Sind Dokumente archiviert? 	<ul style="list-style-type: none"> Dokumente löschen Sind Dokumente gelöscht?



Bridge The Gap
between business & IT

Elaborate
On the
unhappy paths

Open
New Ideas
without legacy
considerations

Lift & Shift
Simple processes,
fast.



CASE TYPE
Kundendokumentation

Der Falltyp 'Kundendokumentation' bezieht sich auf den Prozess der Erfassung und Verwaltung von Kundendokumenten wie Identitätsnachweisen, Verträgen und Zahlungsnachweisen. Dieser Falltyp umfasst die Schritte der Dokumentenprüfung, -indexierung, -speicherung und -freigabe. Das Ziel ist es, eine zentrale und sichere Dokumentenverwaltung zu gewährleisten und den Zugriff auf relevante Dokumente für interne und externe Benutzer zu ermöglichen.

Kundendokumente erfassen	Dokumente speichern	Dokumentenzugriff	Dokumente archivieren	Dokumente löschen
<ul style="list-style-type: none"> Kundendokumente erfassen Dokumente validieren Sind Dokumente vollständig? Dokumente indexieren Benachrichtigung senden 	<ul style="list-style-type: none"> Dokumente speichern Dokumente freigeben Sind Dokumente korrekt gespeichert? 	<ul style="list-style-type: none"> Sind Zugriffsberechtigungen vorhanden? Zugriffsberechtigungen verwalten Benachrichtigung senden 	<ul style="list-style-type: none"> Dokumente archivieren Sind Dokumente archiviert? 	<ul style="list-style-type: none"> Dokumente löschen Sind Dokumente gelöscht?

The screenshot shows the 'People Hub' interface with sections for 'Personnel', 'Channels', 'Case types', 'Office', and 'Data objects'. It includes various management actions like 'Manage', 'Export', 'Apply for a job', and 'Submit requests'.

What We're Excited About Looking To The Future



What we're excited about

Looking to the future

Continuous Conversation

Suggestions & alerts,
driving workflow changes

Variations & Localizations

Define specializations for
workflows in layer cake

UX Design

Prototype user experience

Visit Blueprint Kiosk

Continuous Optimization

Blueprint based on
mining analysis

Visit Process Mining booth

Ingest Legacy Assets

BPMN, screen, doc import

Visit Blueprint booth



PegaWorldiNspire

JUNE 9-11, 2024 | LAS VEGAS